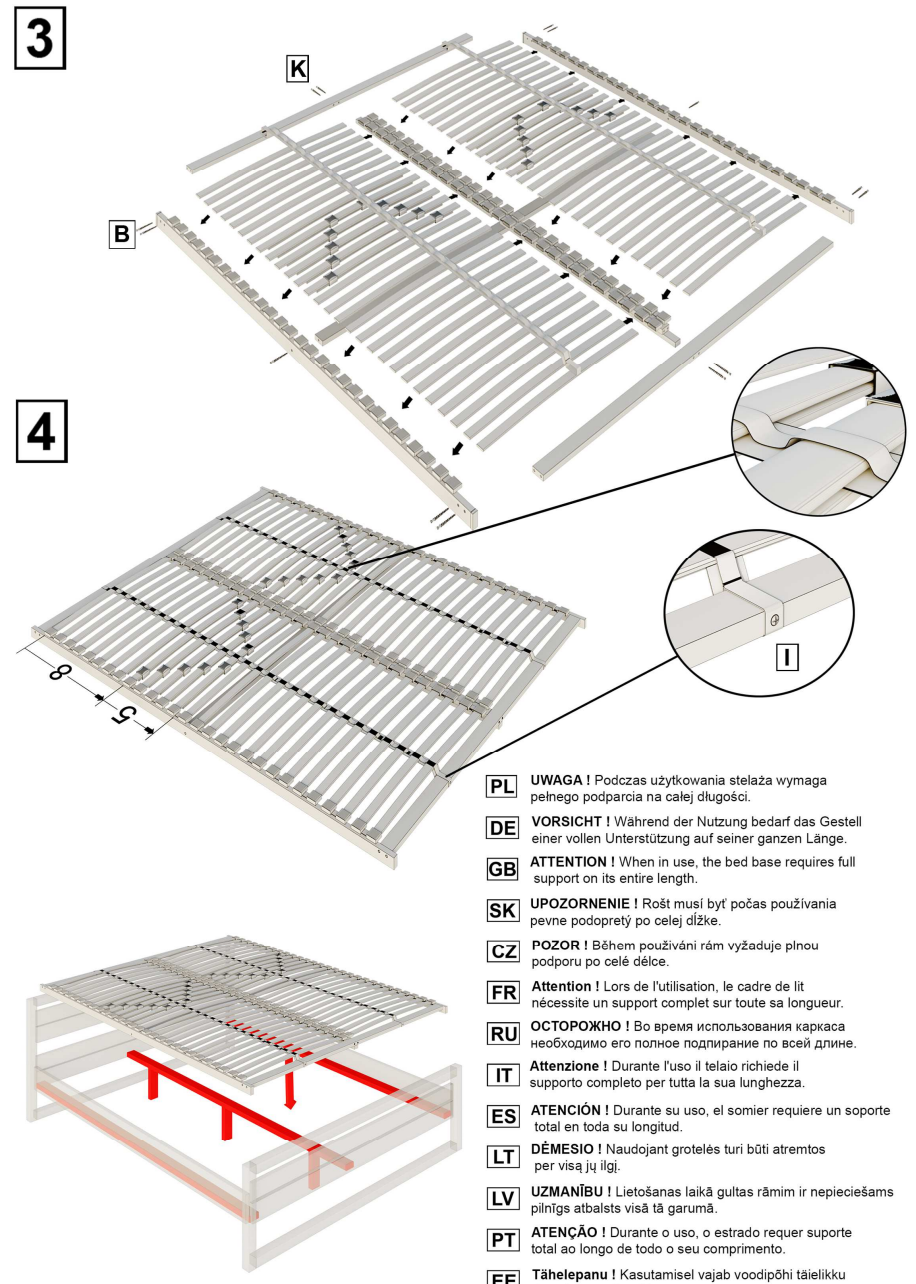
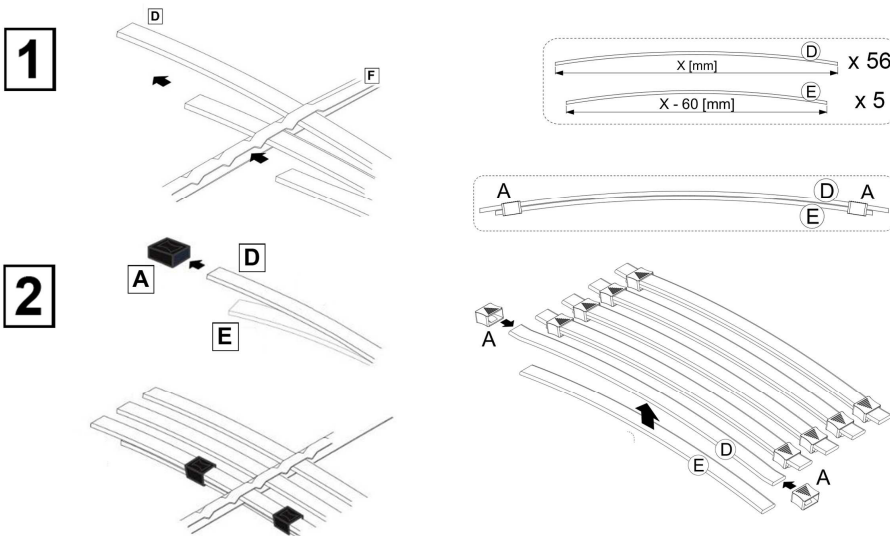
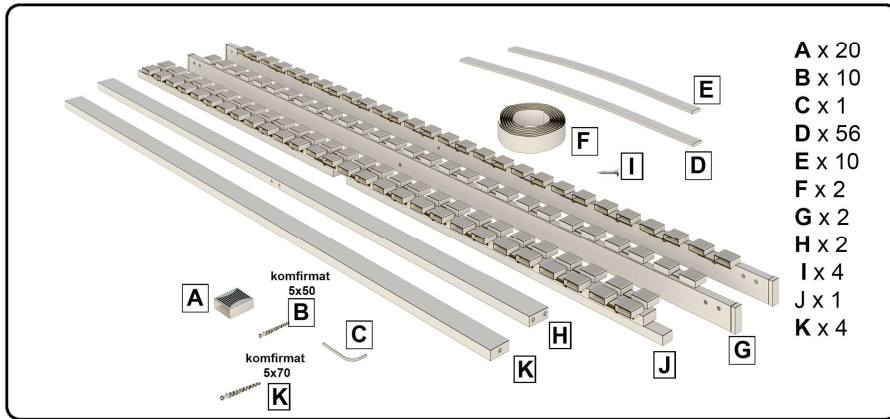


Instrukcja montażu	
PL	ORTOFLEX HIGH DUAL 28
Aufbauanleitung	
DE	ORTOFLEX HIGH DUAL 28
Assembly instruction	
GB	ORTOFLEX HIGH DUAL 28
Návod na montáž	
SK	ORTOFLEX HIGH DUAL 28
Montážní návod	
CZ	ORTOFLEX HIGH DUAL 28
Notice de montage	
FR	ORTOFLEX HIGH DUAL 28
Инструкция по монтажу	
RU	ORTOFLEX HIGH DUAL 28

Istruzioni di montaggio	
IT	ORTOFLEX HIGH DUAL 28
Instrucciones de instalación	
ES	ORTOFLEX HIGH DUAL 28
montavimo instrukcijos	
LT	ORTOFLEX HIGH DUAL 28
uzstādīšanas instrukcijas	
LV	ORTOFLEX HIGH DUAL 28
instruções de instalação	
PT	ORTOFLEX HIGH DUAL 28
Paigaldusjuhised	
EE	ORTOFLEX HIGH DUAL 28

STELAŻ DWUPOŁOWY
120x200 cm 140x200 cm 160x200 cm



- PL** UWAGA ! Podczas użytkowania stelaża wymaga pełnego podparcia na całej długości.
- DE** VORSICHT ! Während der Nutzung bedarf das Gestell einer vollen Unterstützung auf seiner ganzen Länge.
- GB** ATTENTION ! When in use, the bed base requires full support on its entire length.
- SK** UPOZORNENIE ! Rošt musí byť počas používania pevne podporený po celej dĺžke.
- CZ** POZOR ! Během používání rám vyžaduje plnou podporu po celé délce.
- FR** Attention ! Lors de l'utilisation, le cadre de lit nécessite un support complet sur toute sa longueur.
- RU** ОСТОРОЖНО ! Во время использования каркаса необходимо его полное подпирание по всей длине.
- IT** Attenzione ! Durante l'uso il telaio richiede il supporto completo per tutta la sua lunghezza.
- ES** ATENCIÓN ! Durante su uso, el somier requiere un soporte total en toda su longitud.
- LT** DĖMESIO ! Naudojant grotelės turi būti atremtos per visą jų ilgį.
- LV** UZMANĪBU ! Lietošanas laikā gultas rāmiem ir nepieciešams pilnīgs atbalsts visā tā garumā.
- PT** ATENÇÃO ! Durante o uso, o estrado requer suporte total ao longo de todo o seu comprimento.
- EE** Tähelepanu ! Kasutamisel vajab voodipõhi täielikku tuge kogu selle pikkuses.