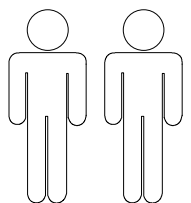
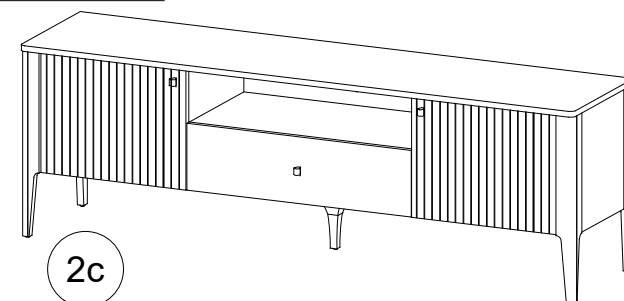
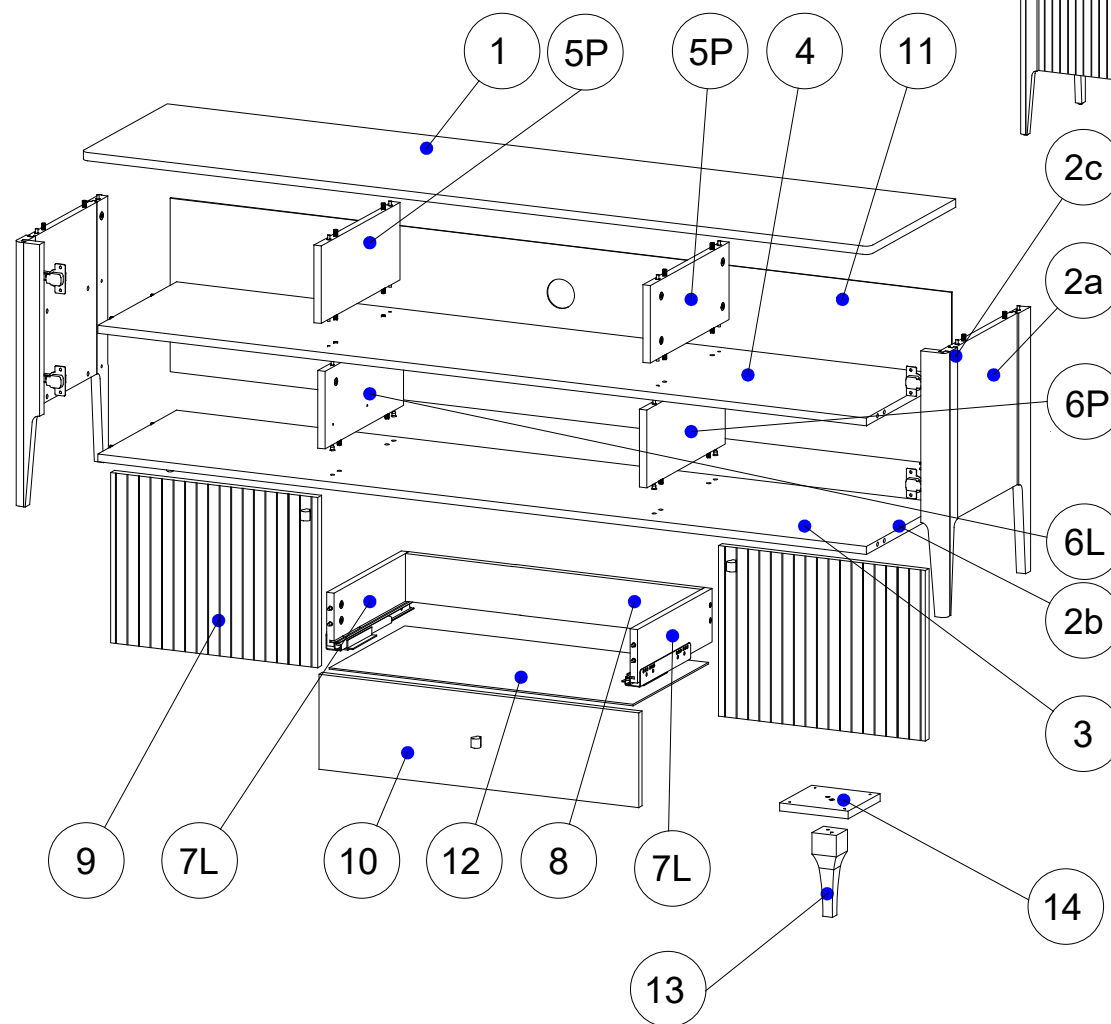
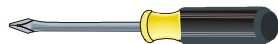
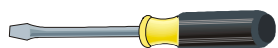
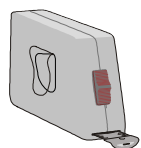


# INSTRUKCJA MONTAŻU



**2 Osoby**  
**2 Person**  
**2 Persone**  
**2 Человек**



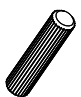

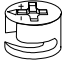





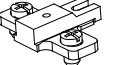
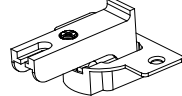

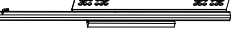
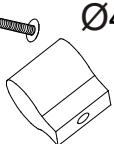

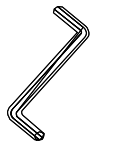
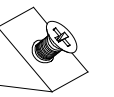
# Nazwa Modelu: Wenecja

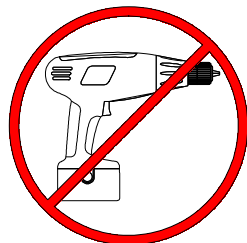
# Typ: WE-RTV

# Strona Nr: 2 z 10

Nr	Nazwa	Długość	Szerokość	Grubość	Ilość elem.	Paczka
1	Błat	1626	405	16	1	1/3
2 L,P	Bok	544	398	16	2	2/3
3	Wieniec dolny	1582	378	16	1	1/3
4	Przegroda	1582	374	16	1	1/3
5 L,P	Przegroda pionowa górna	375	160	16	2	1/3
6 L,P	Przegroda pionowa dolna	375	160	16	2	1/3
7L,P	Bok szuflady	350	110	16	2	1/3
8	Tył szuflady	548	98	16	1	1/3
9	Front	453	350	18	1	3/3
10	Front szuflady	700	195	16	1	3/3
11	Ścianka tylna	1610	357	3	1	1/3
12	Dno szuflady	665	355	3	1	1/3
13	Noga podporowa	174	53	53	1	2/3
14	Podkład	150	150	16	1	2/3

Legenda L-lewy, P-prawy, G- góra, D-dół

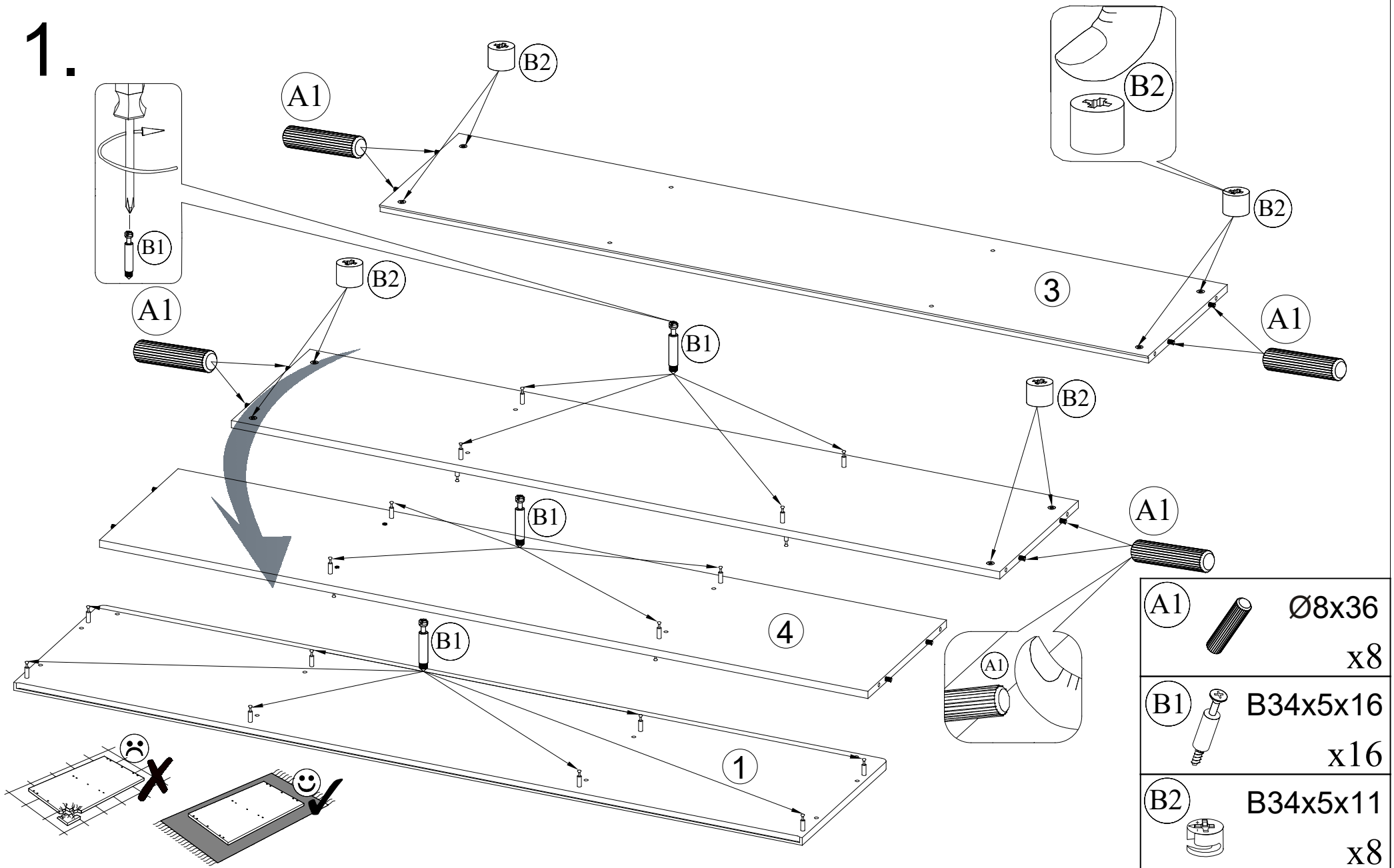
<b>A1</b>  Ø8x36mm 32szt.	<b>B1</b>  B34x5x11mm 28szt.	<b>B2</b>  B34x5x11mm 28szt.
<b>C7</b>  Ø3,5x16mm 8szt.	<b>C10</b>  Ø3,5x25mm 4szt.	<b>C19</b>  Ø5,0x13mm 4szt.
<b>E2</b>  Ø60mm 1szt.	<b>H2</b>  Ø7,0x50mm 8szt.	<b>I7</b>  4szt.
<b>J7</b>  4szt.	<b>K4</b> dł. 350mm L  1szt.	<b>K4</b> dł. 350mm P  1szt.
<b>U1</b>  3szt.	<b>Z1</b>  Ø1,4x25mm 64szt.	<b>Z4</b>  1szt.
		<b>Z7</b>  2szt.



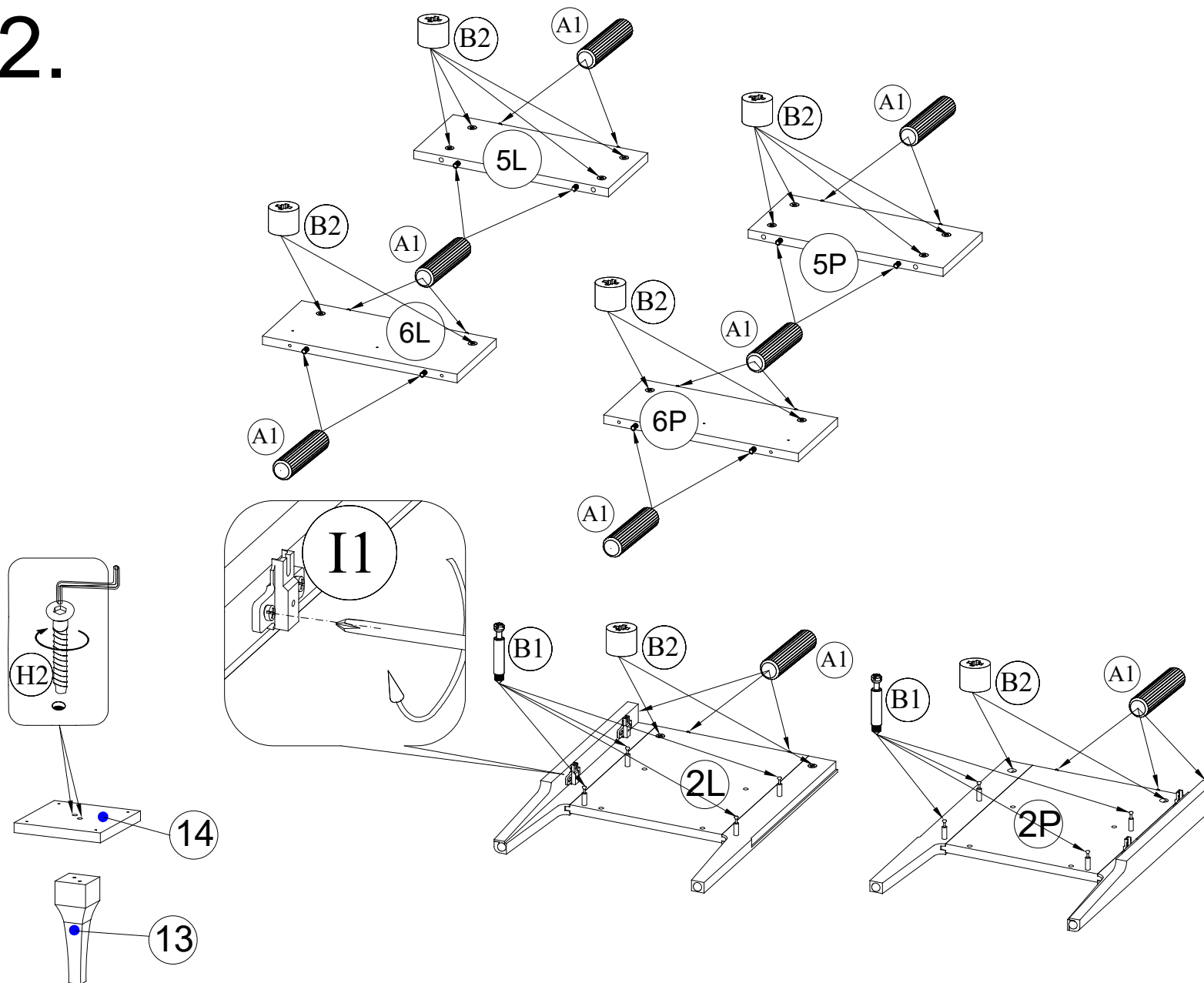
Ø3,5x16mm



1.

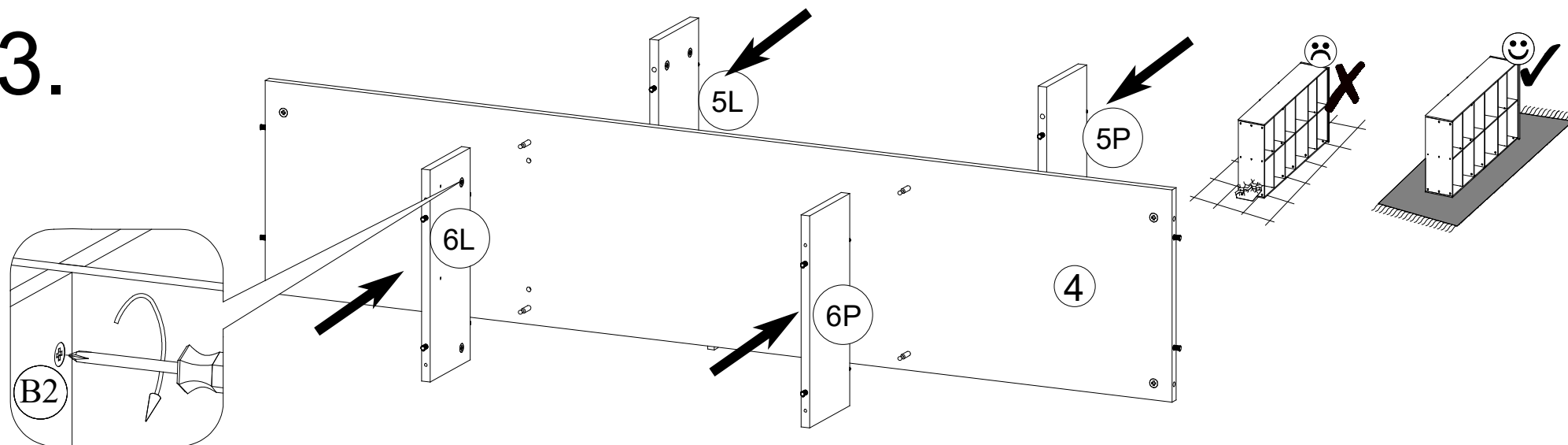


2.

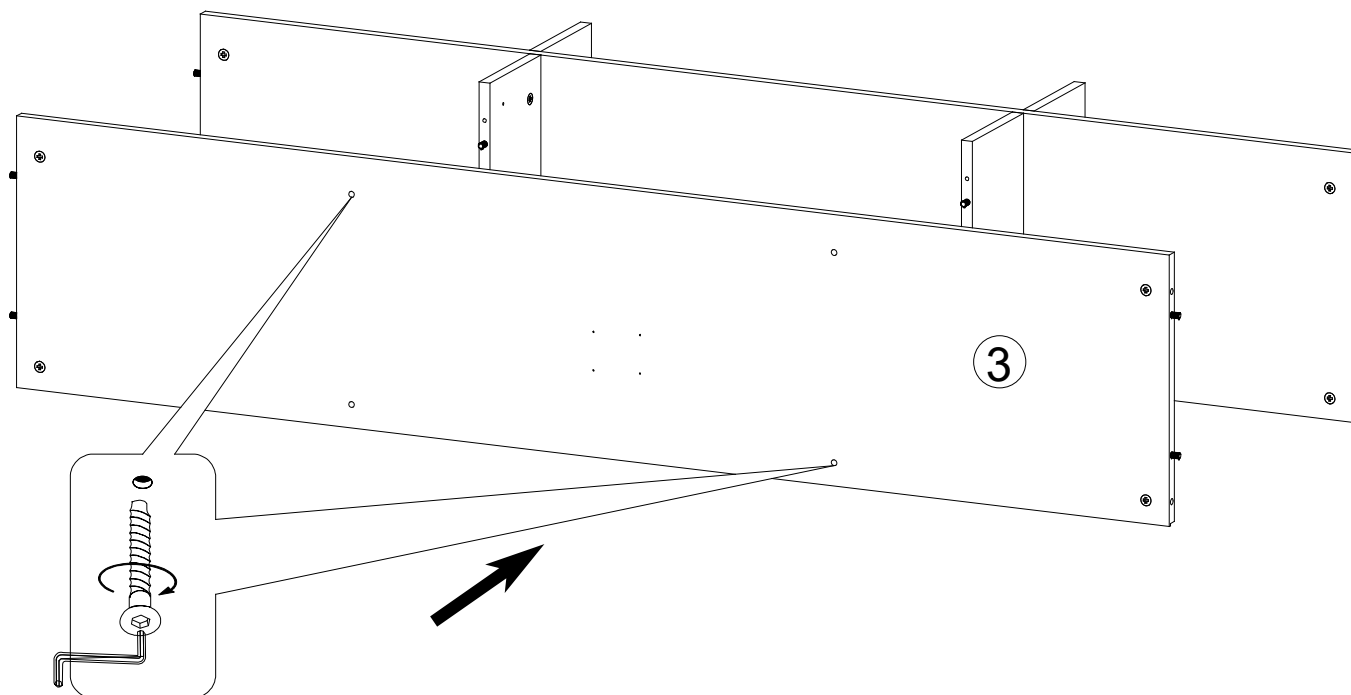


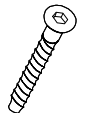
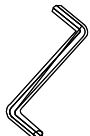
A1		Ø8x36 x22
B1		B34x5x16 x8
B2		B34x5x11 x16
H2		Ø7,0x50 x2
I7		x4
Z4		x1

3.

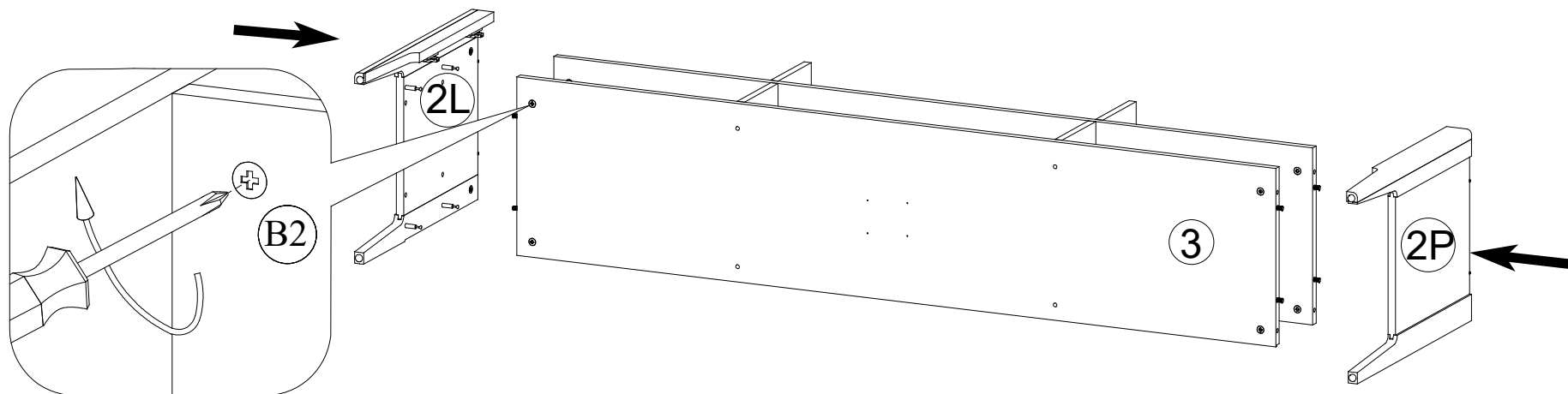


4.

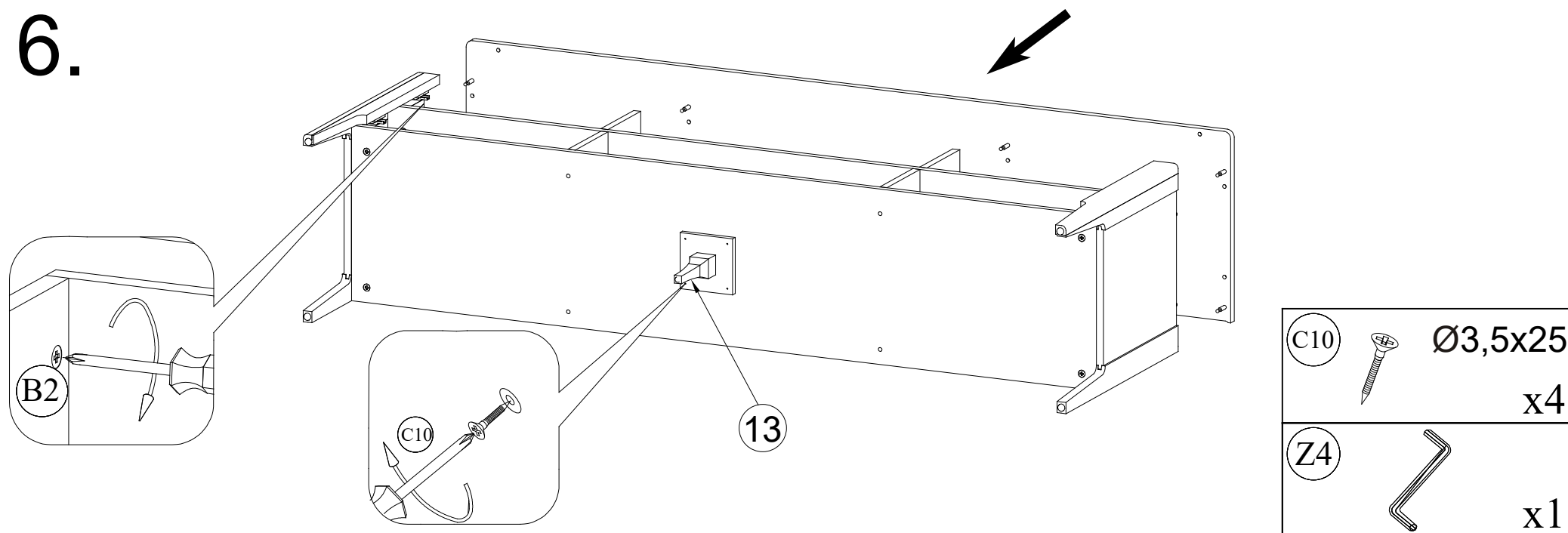


H2		Ø7,0x50	x4
Z4			x1

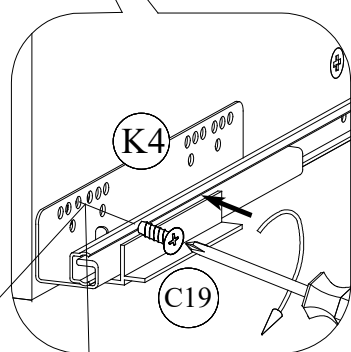
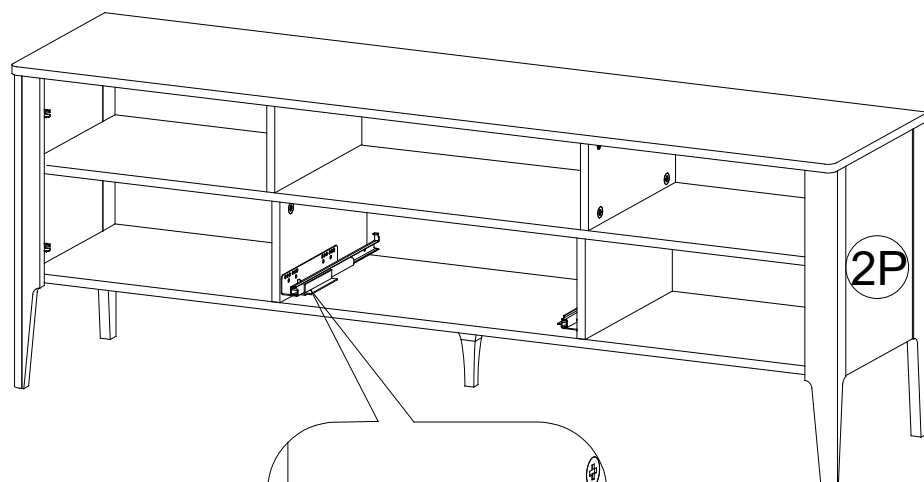
5.






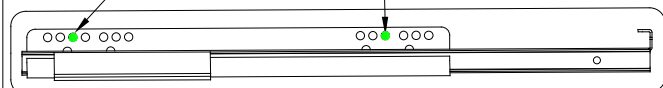
6.



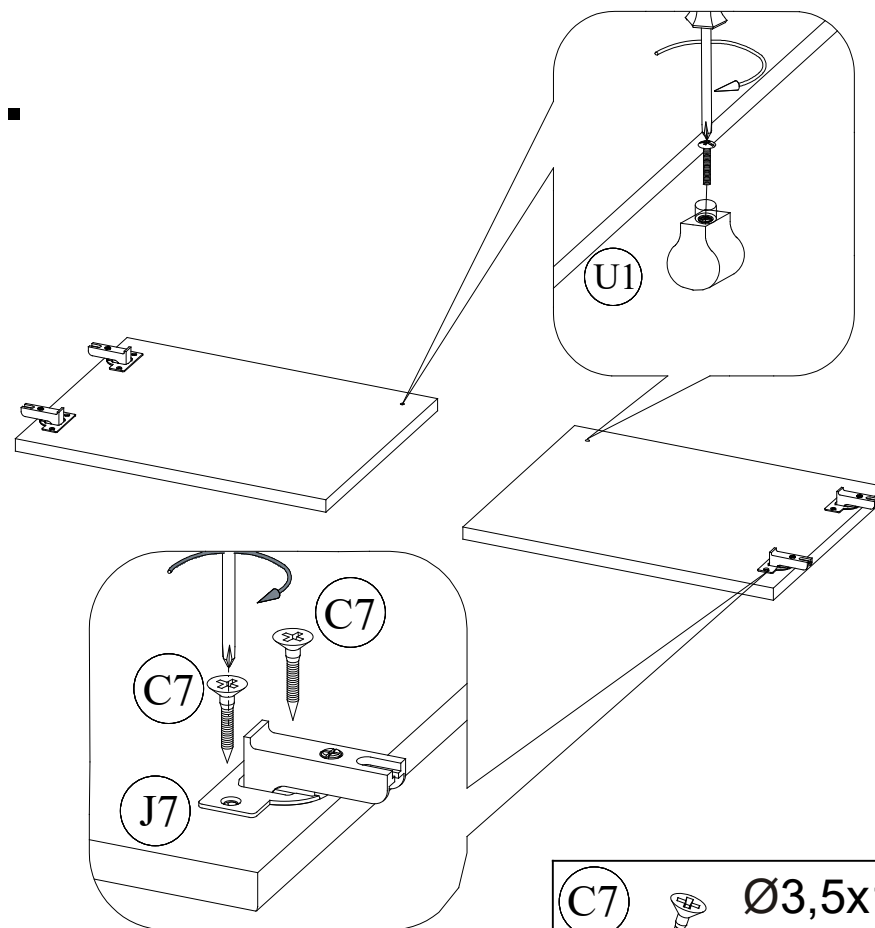
7.






- 
Ø5,0x13  
 x4
- EURO  

dł. 350 L  
 x1
- 
dł. 350 P  
 x1



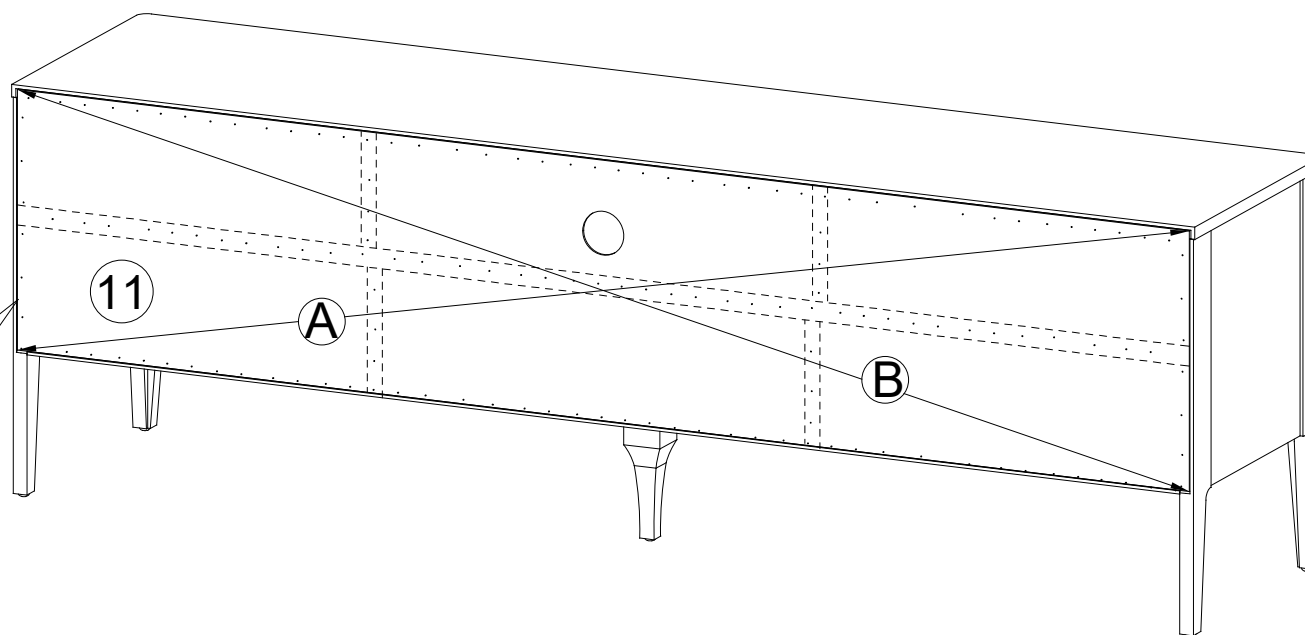
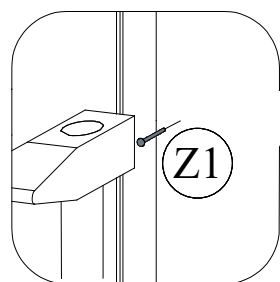
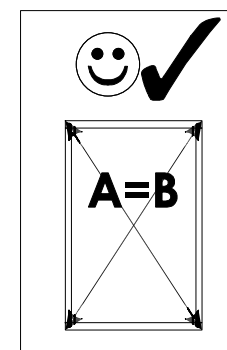
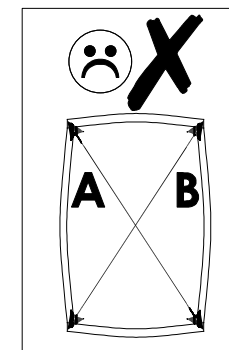
8.




- 
Ø3,5x16  
 x8
- 
x4
- 
Ø4,0x20  
 x2

9.

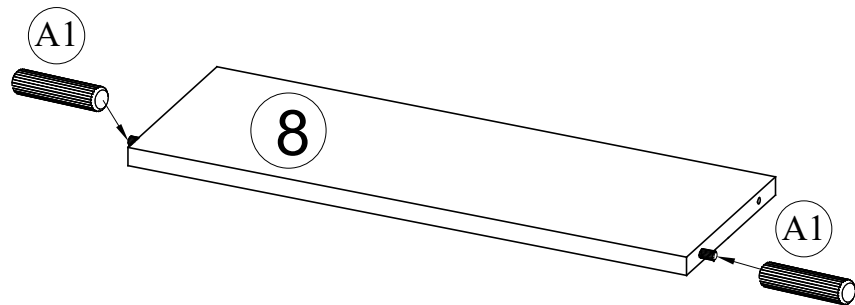
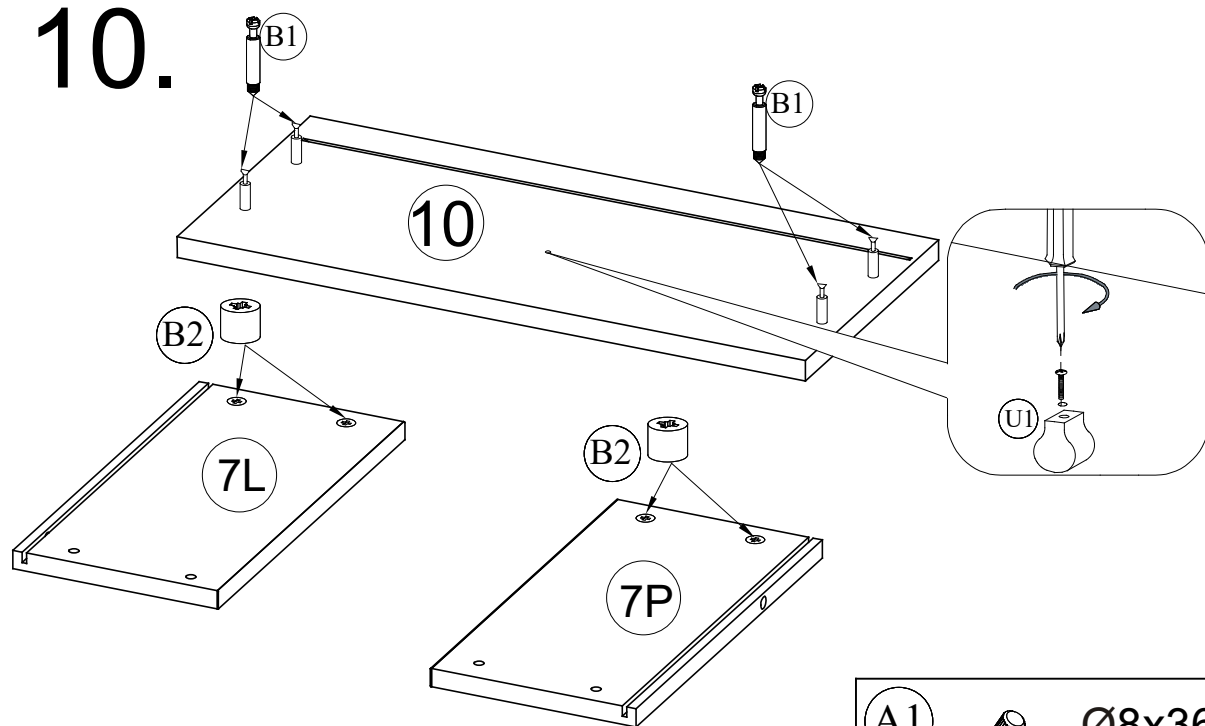
A=B



Z1  Ø1,4x25  
x60

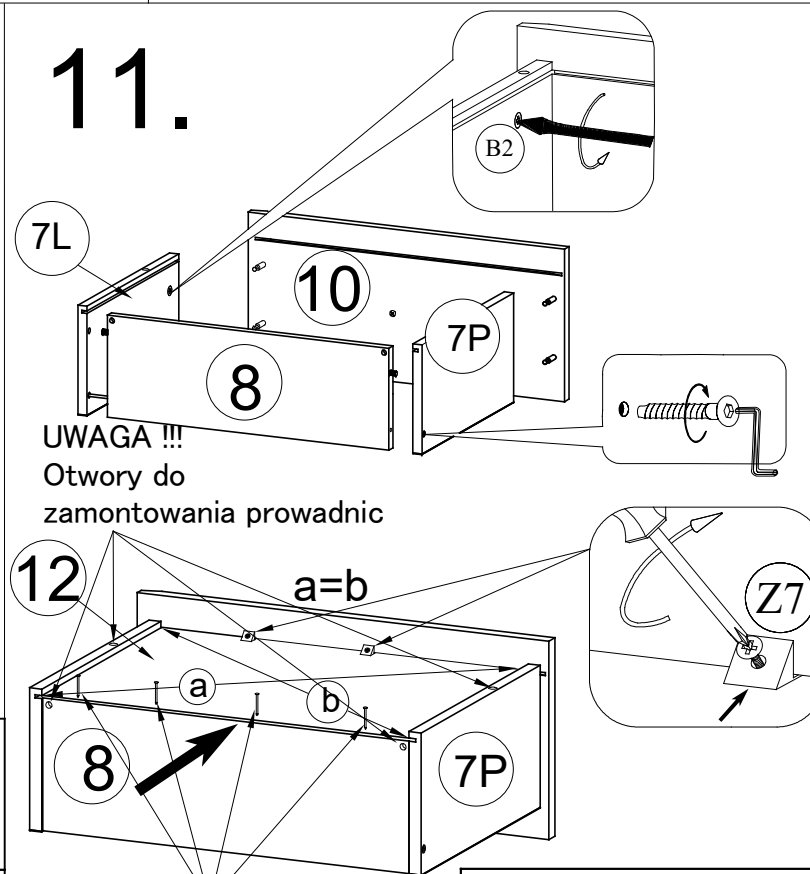


10.



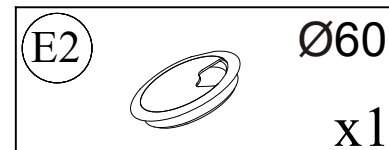
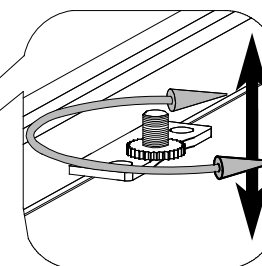
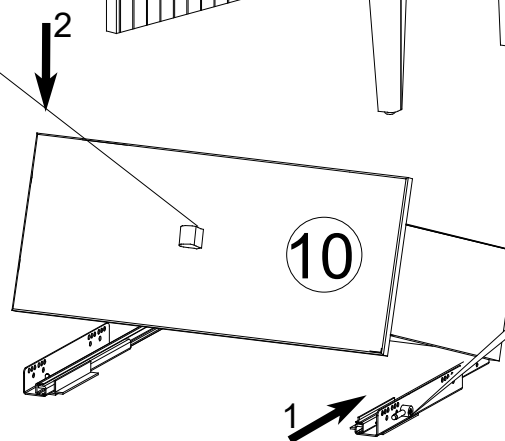
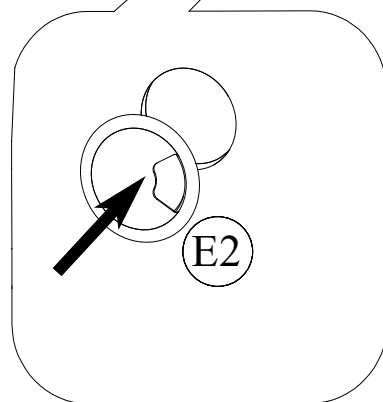
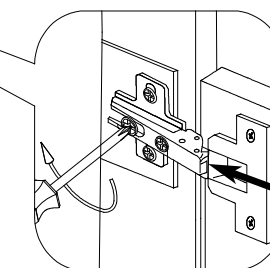
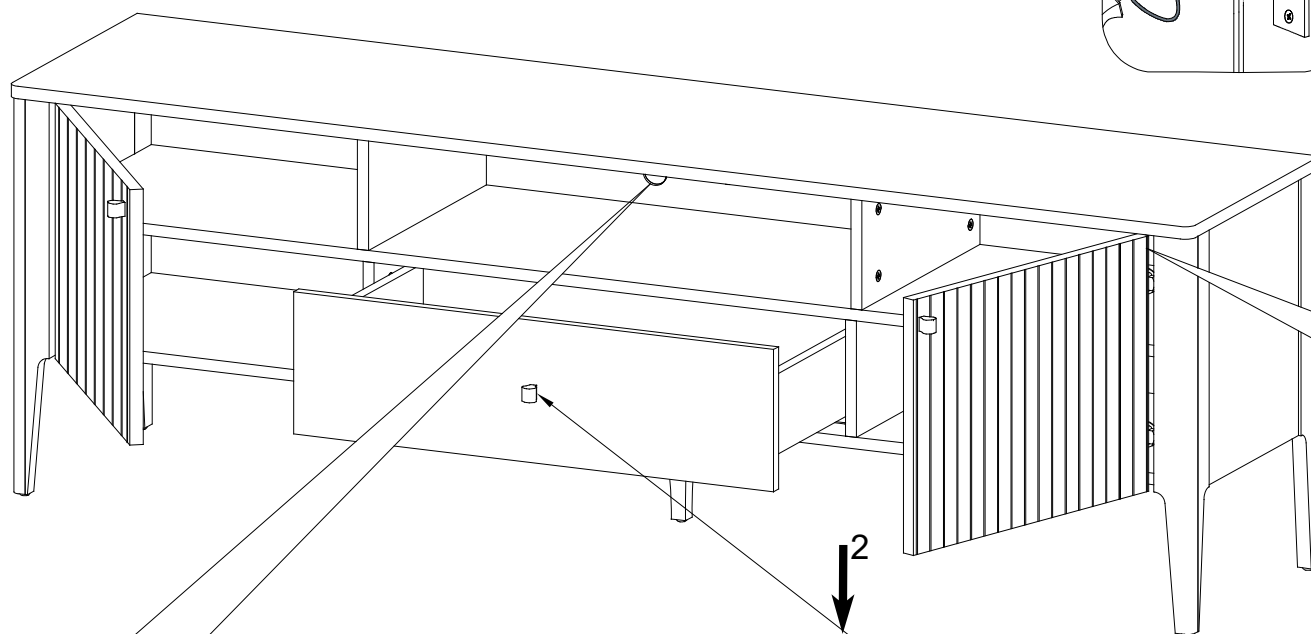
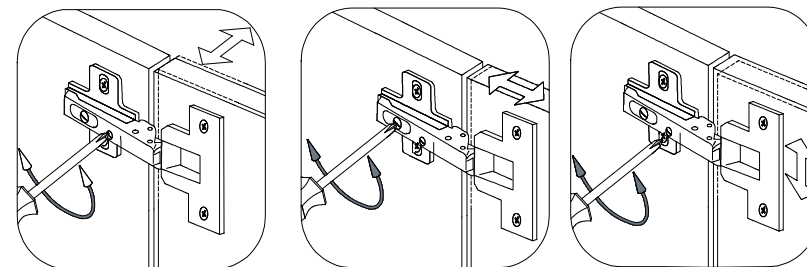
A1		Ø8x36	x2
B1		B34x5x16	x4
B2		B34x5x11	x4
U1		Ø4,0x20	x1

11.



12		a=b	
Z1		Ø7,0x50	x2
Z1		Ø1,4x25	x4
Z7			x2
Z4			x1

# 12.



Nabyliście Państwo meble wykonane przy użyciu wysokogatunkowych naturalnych surowców: drewna litego i naturalnych oklein.

Chcemy zwrócić Państwa uwagę na specyficzne cechy tych materiałów.

**Okleiny i drewno lite to materiał stworzony przez przyrodę. Charakteryzuje się różnorodną formą usłojenia, różnicami kolorystycznymi i strukturalnymi nawet w obrębie jednego pnia i to stanowi ich niepowtarzalne piękno.** W związku z powyższym dopuszcza się różnicę w odcieniach elementów mebla. Każde rosnące drzewo jako żywy organizm wytwarza odmienną strukturę i zróżnicowany kolor w obrębie jednego pnia. Wynika to z naturalnych przyrostów rocznych. W związku z tym, drewno posiada zróżnicowany rysunek, kolorystykę, porowatość i tym samym różnie zachowuje się pod wpływem materiałów wykończeniowych. **Powyższe właściwości są świadectwem naturalnego pochodzenia zakupionych mebli, a różnice kolorystyczne wynikające z tego faktu nie mogą stanowić podstaw do ewentualnych reklamacji.** Pamiętajmy, że meble wykonane z drewna i oklein naturalnych nadal żyją i podlegają wpływom warunków zewnętrznych takich jak temperatura i wilgotność. Pod stałym wpływem światła zmienia się odcień barwy drewna i okleiny, zatem przy kolejnych zakupach należy liczyć się z możliwością wystąpienia różnic kolorystycznych. Przy właściwej pielęgnacji meble te długo będą zachowywać swą urodę.

### Zasady użytkowania i konserwacji mebli

1. Meble należy użytkować zgodnie z ich konstrukcją i przeznaczeniem.
2. Meble należy ustawiać na wypoziomowanej powierzchni.
3. Meble należy użytkować w pomieszczeniach zamkniętych, suchych i zabezpieczonych przed szkodliwymi wpływami czynników mogących spowodować trwałe ich uszkodzenie, jak również bezpośrednim działaniem promieni słonecznych.

Warunki klimatyczne dla użytkowników mebli są następujące:

- wilgotność względna powietrza 40 – 70 %
  - temperatura powietrza 15 – 30 °C.
4. Meble nie należy ustawiać w odległości mniejszej niż 0,5 m od czynnych źródeł ciepła (grzejniki i piece).
  5. Polakierowane powierzchnie mebli należy chronić przed zarysowaniami i obiciem.
  6. Powierzchnie blatów stołów, biurek, kredensów, szafek należy chronić, przed bezpośrednim działaniem gorących naczyń zamoczeniem i rozpuszczalnikami.
  7. Powierzchnie wykonane z drewna litego i naturalnych oklein należy odkurzać miękkimi tkaninami zwilżonymi w rozcieńczonym roztworze mydła i następnie wytrzeć do sucha. Przestrzegamy przed stosowaniem środków zawierających silikon oraz nielicznych chemicznych środków do konserwacji mebli gdyż mogą one działać negatywnie na wygląd powłoki lakierniczej.
  8. Zaleca się stosowanie maksymalnego obciążenia dopuszczalnego dla półek szklanych o długości do 50 cm – 15 kg, dla półek o długości do 97 cm – 10 kg przy czym przedmioty przechowywane powinny być równomiernie rozłożone na całej powierzchni półki.