

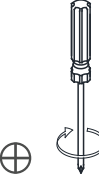
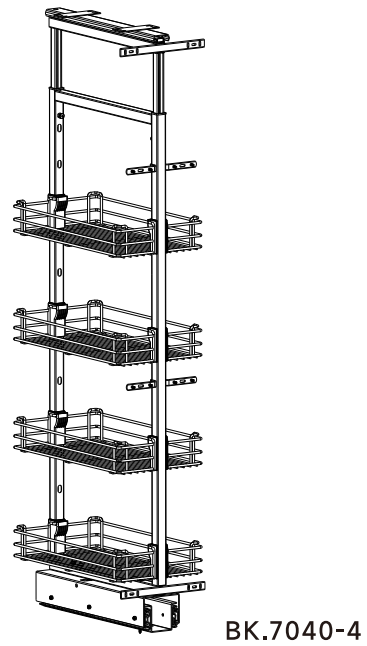
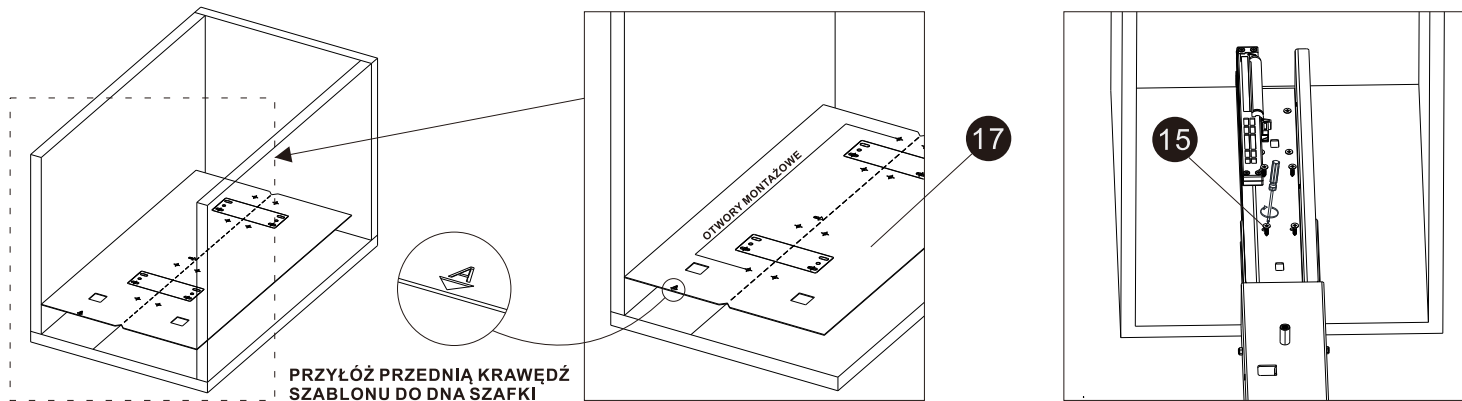


1 PROWADNICA DOLNA X1	2 RAMA X1	3 MOCOWANIE FRONTU "T" X2	4 KOSZ X4
5 GÓRNA RAMA X1	6 M6x14 Φ6x14mm X6	7 M6x12 Φ6x12mm X2	8 M4x12 Φ4x12mm X3
9 PROWADNICA GÓRNA X1	10 WSPÓRNIK KOSZA X8	11 MOCOWANIE FRONTU X2	12 M6x30 Φ6x30mm X2
13 M8x10 Φ8x10mm X2	14 PODKŁADKA X2	15 St4x16 Φ4x16mm X36	16 SZABLON X1
17 SZABLON X1	 X2  30 MIN 		

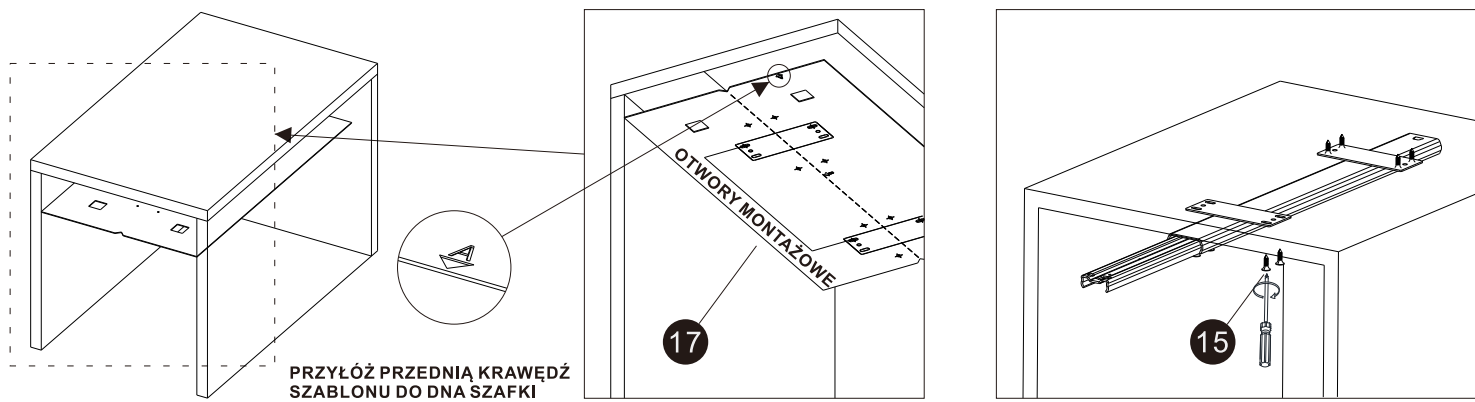


BK.7040-4

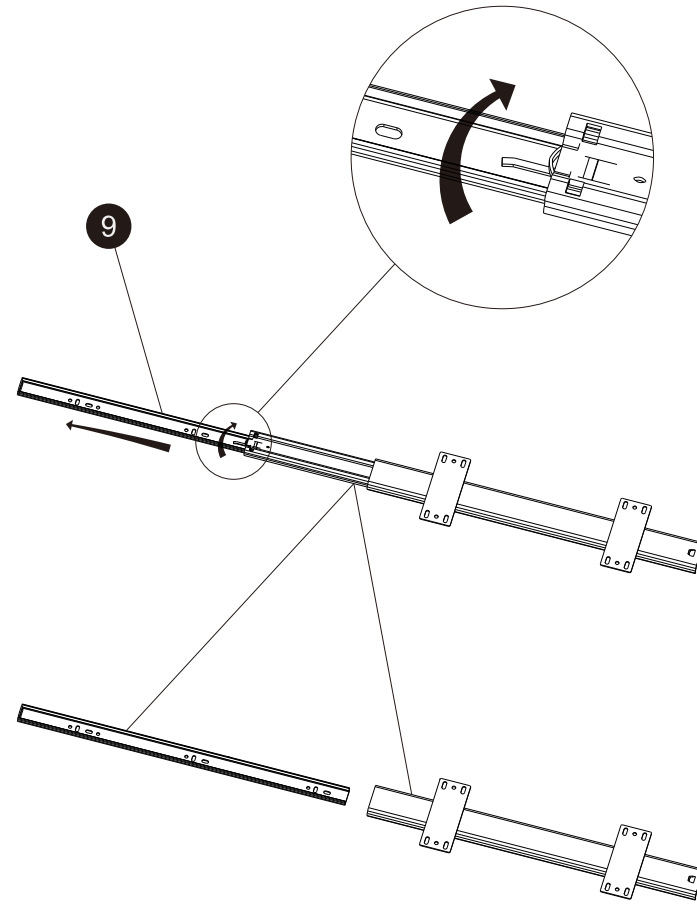
01 UŻYJ SZABLONU DO WYZNACZENIA MIEJSC MOCOWANIA WZGLĘDEM OSI SZAFKI



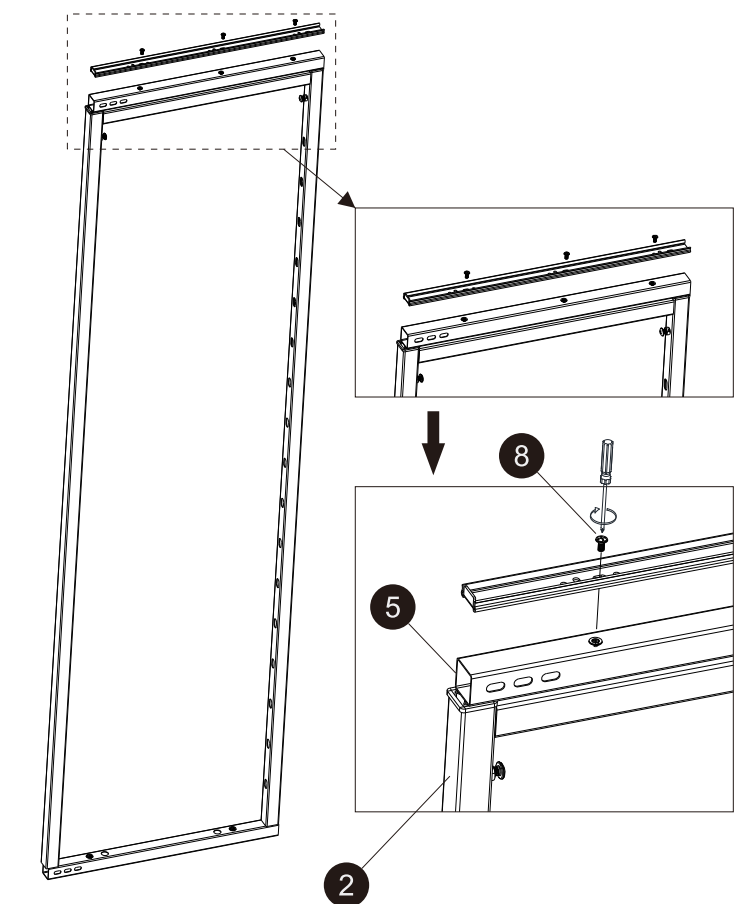
02 UŻYJ SZABLONU DO WYZNACZENIA MIEJSC MOCOWANIA WZGLĘDEM OSI SZAFKI



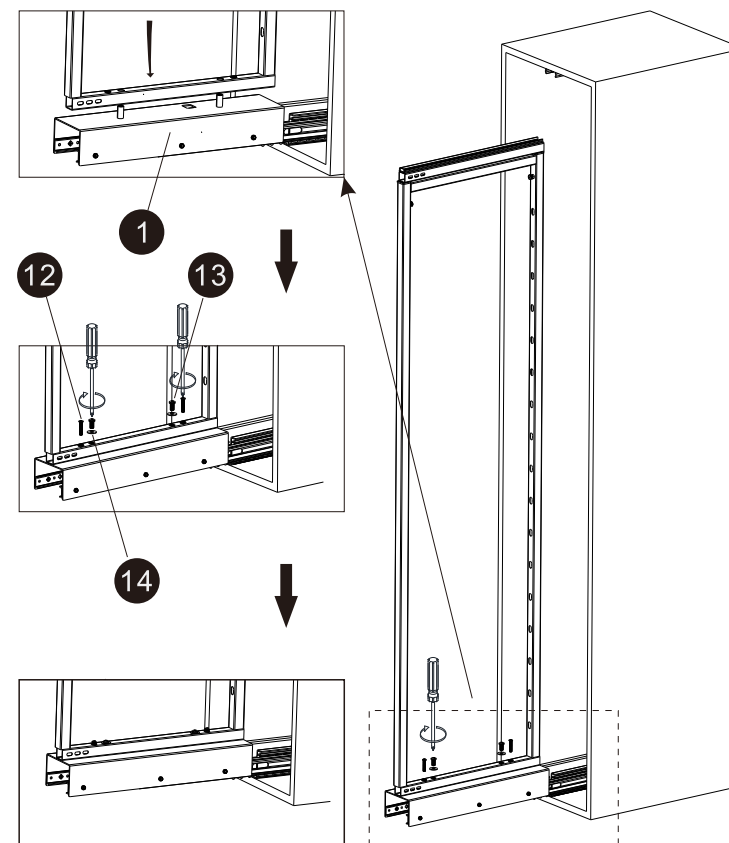
03 WYSUŃ WEWNĘTRZNĄ CZĘŚĆ PROWADNICY I PRZEŁĄCZ PLASTIKOWY ELEMENT



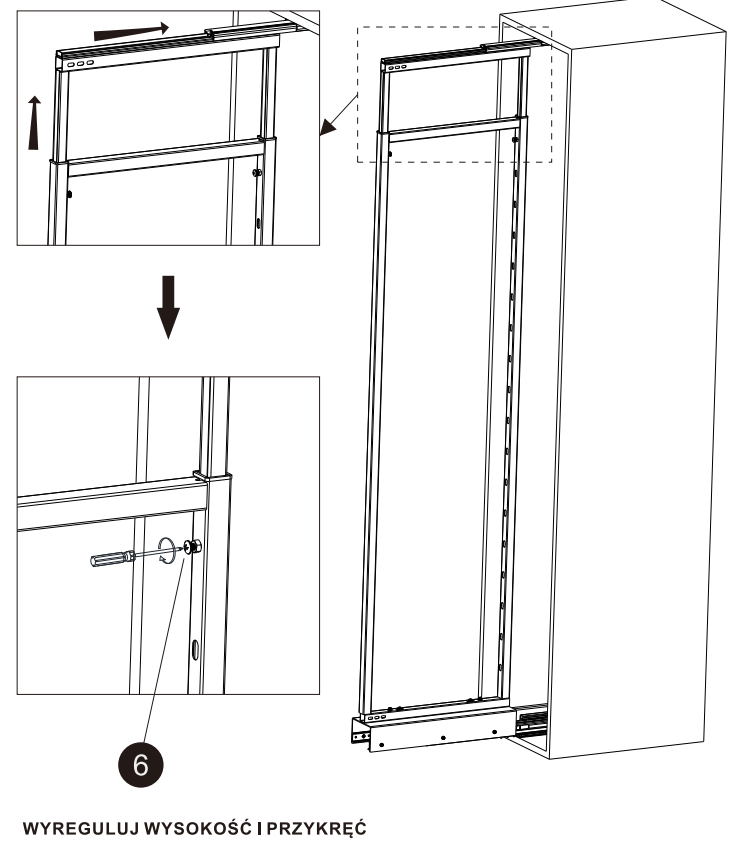
04 ZAMOCUJ WEWNĘTRZNĄ CZĘŚĆ PROWADNICY NA RAMIE



05 ZAMONTUJ RAMĘ NA PROWADNICY DOLNEJ

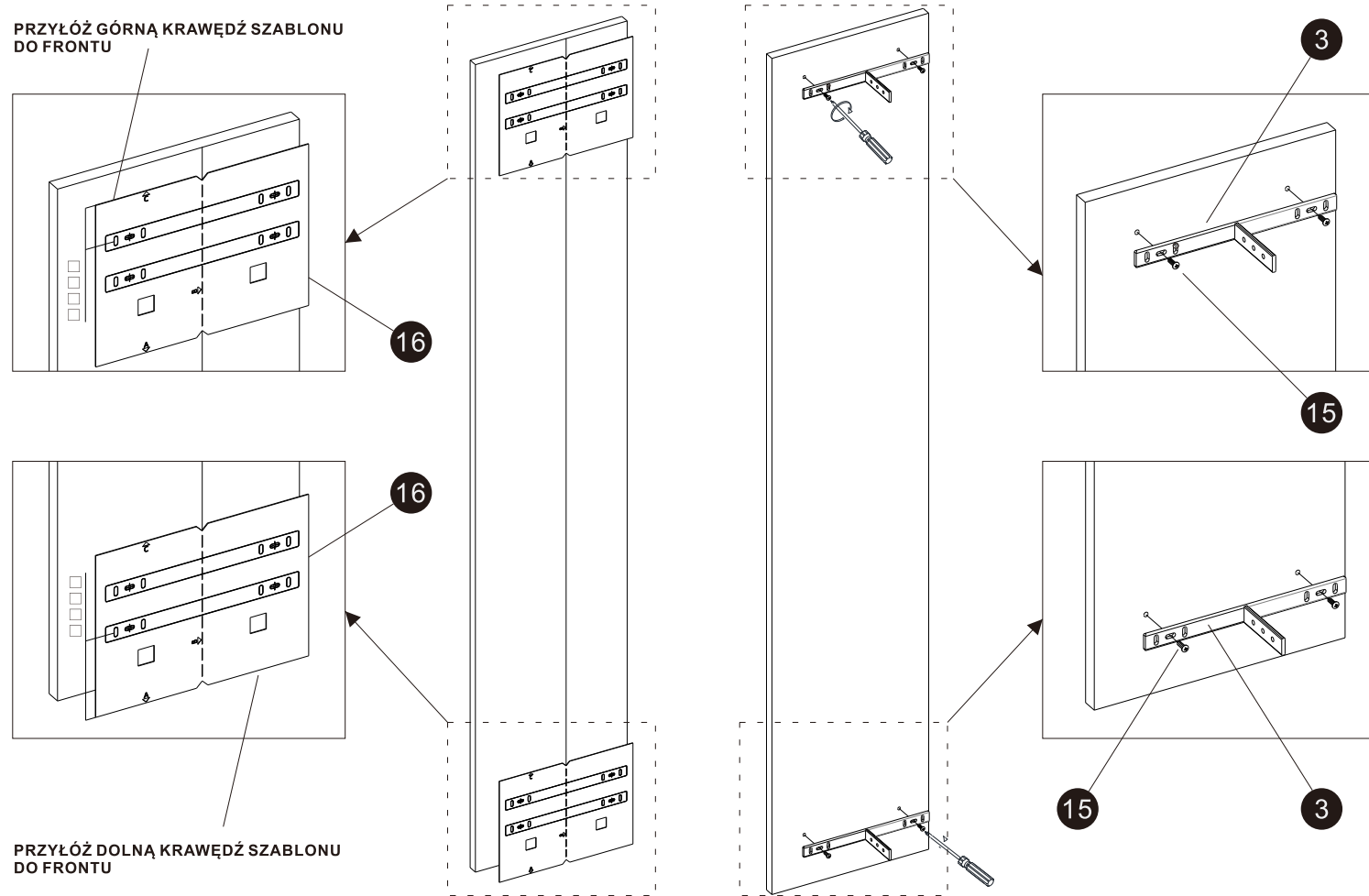


06 DOPASUJ WYSOKOŚĆ RAMY I ZAMONTUJ JĄ DO KORPUSU



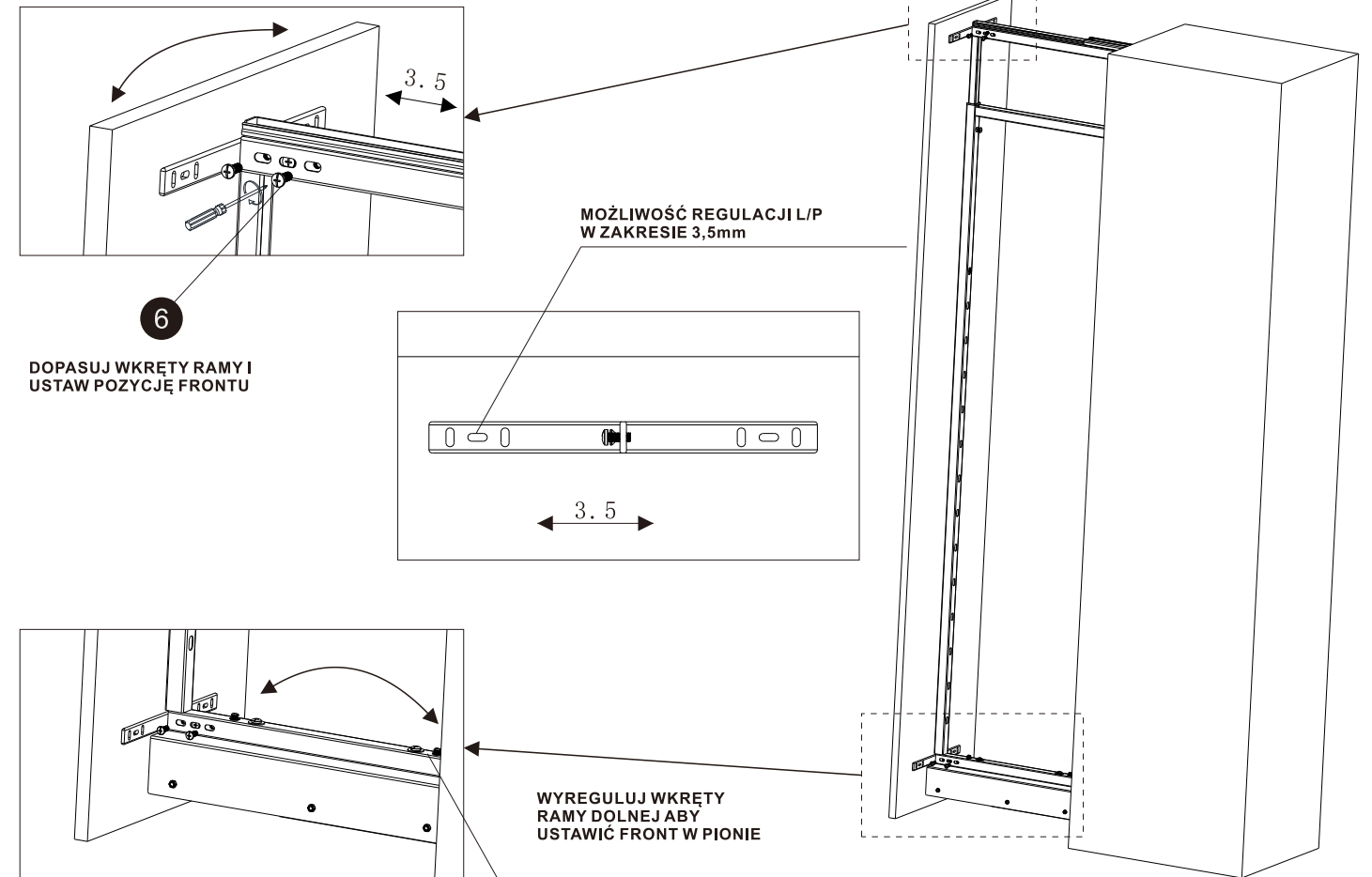
07 UŻYJ SZABLONU DO WYZNACZENIA MIEJSC MOCOWANIA WZGLĘDEM OSI FRONTU

PRZYŁÓŻ GÓRNĄ KRAWĘDZ SZABLONU DO FRONTU

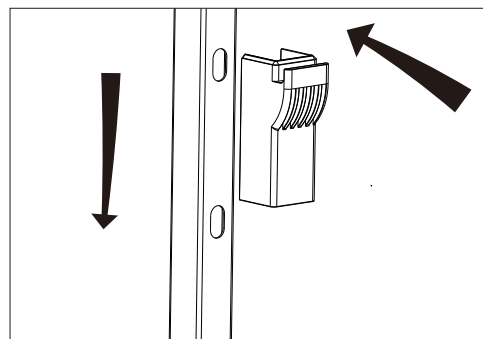


PRZYŁÓŻ DOLNĄ KRAWĘDZ SZABLONU DO FRONTU

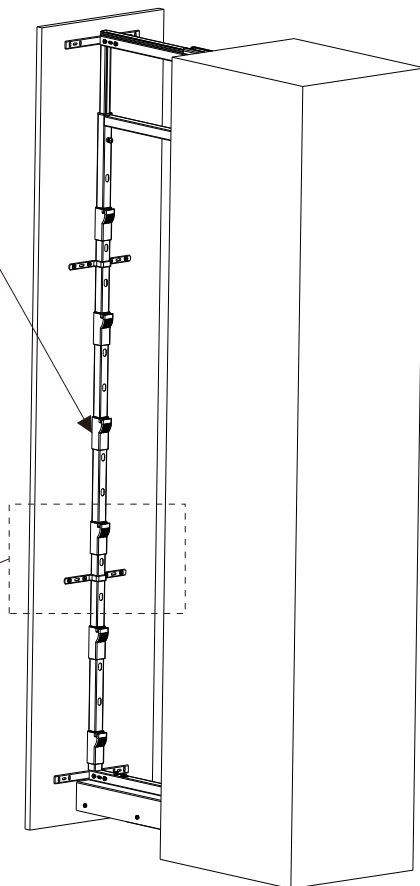
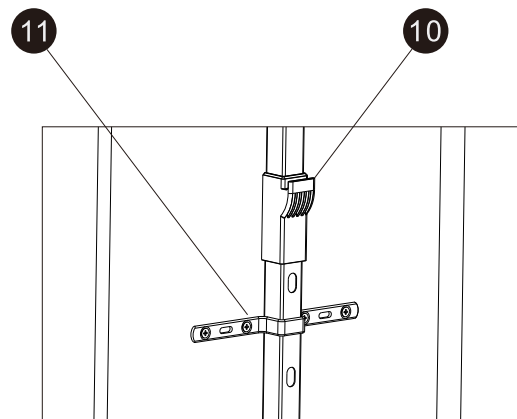
08 ZAMONTUJ FRONT DO RAMY



09 ZAMONTUJ WSPORNIKI KOSZY ORAZ MOCOWANIA FRONTU



MINIMALNA ODLEGŁOŚĆ POMIĘDZY WSPORNIKAMI KOSZY TO 3 OTWORY



10 ZAMONTUJ KOSZE

