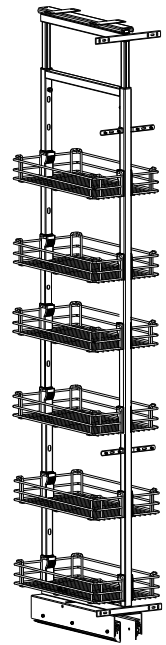


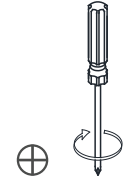
1 PROWADNICA DOLNA X1	2 RAMA X1	3 MOCOWANIE FRONTU "T" X2	4 KOSZ X6
5 GÓRNA RAMA X1	6 M6x14 Φ6x14mm X6	7 M6x12 Φ6x12mm X2	8 M4x12 Φ4x12mm X3
9 PROWADNICA GÓRNA X1	10 WSPÓRNIK KOSZA X8	11 MOCOWANIE FRONTU X2	12 M6x30 Φ6x30mm X2
13 M8x10 Φ8x10mm X2	14 PODKŁADKA X2	15 St4x16 Φ4x16mm X36	16 SZABLON X1
17 SZABLON X1	 BK.7040-6		



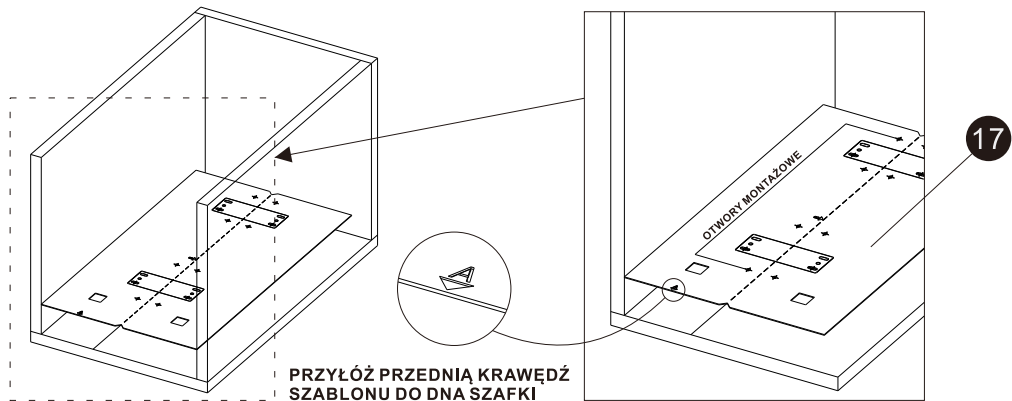
X2



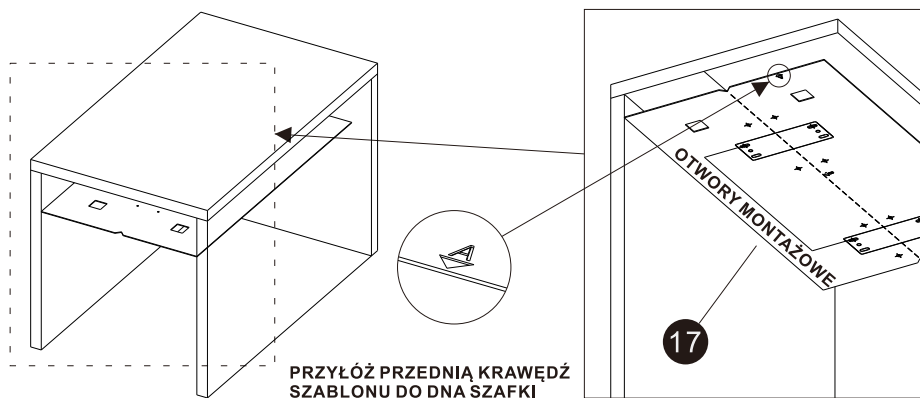
30 MIN



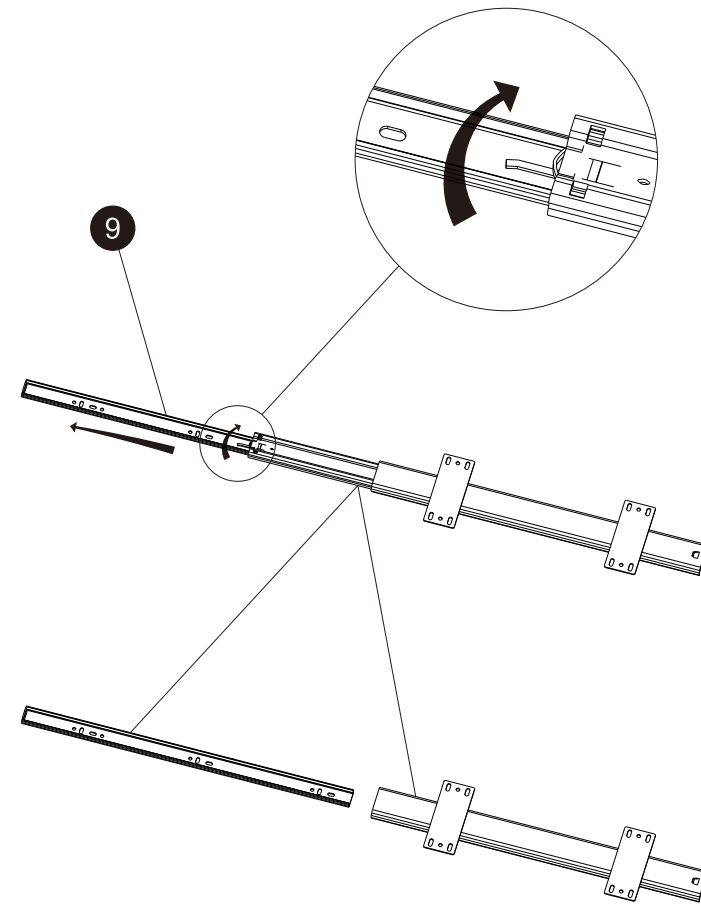
### 01 UŻYJ SZABLONU DO WYZNACZENIA MIEJSC MOCOWANIA WZGLĘDEM OSI SZAFKI



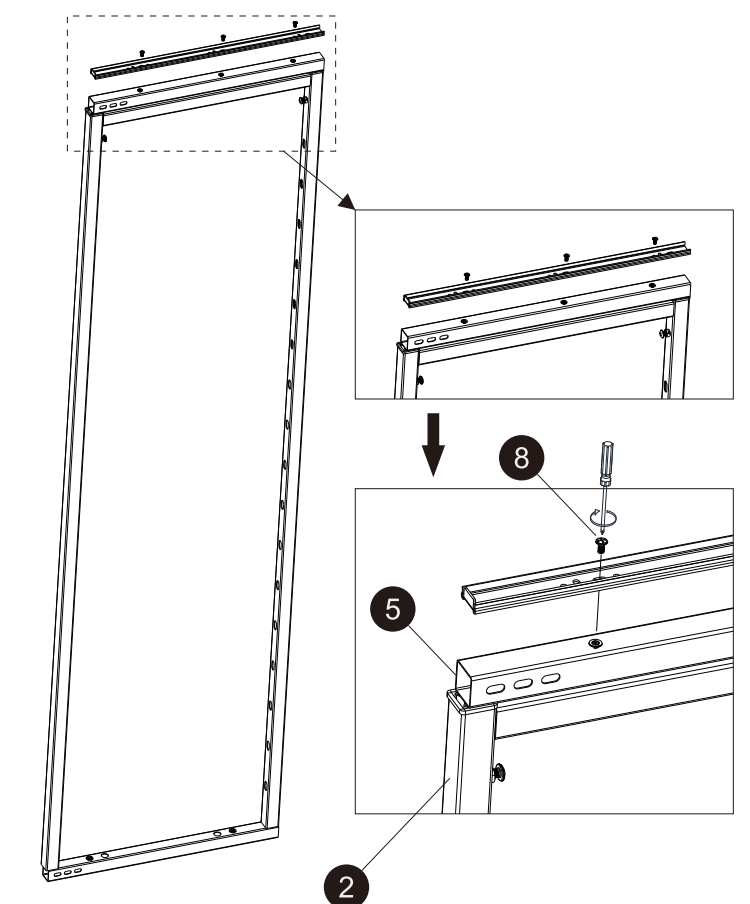
### 02 UŻYJ SZABLONU DO WYZNACZENIA MIEJSC MOCOWANIA WZGLĘDEM OSI SZAFKI



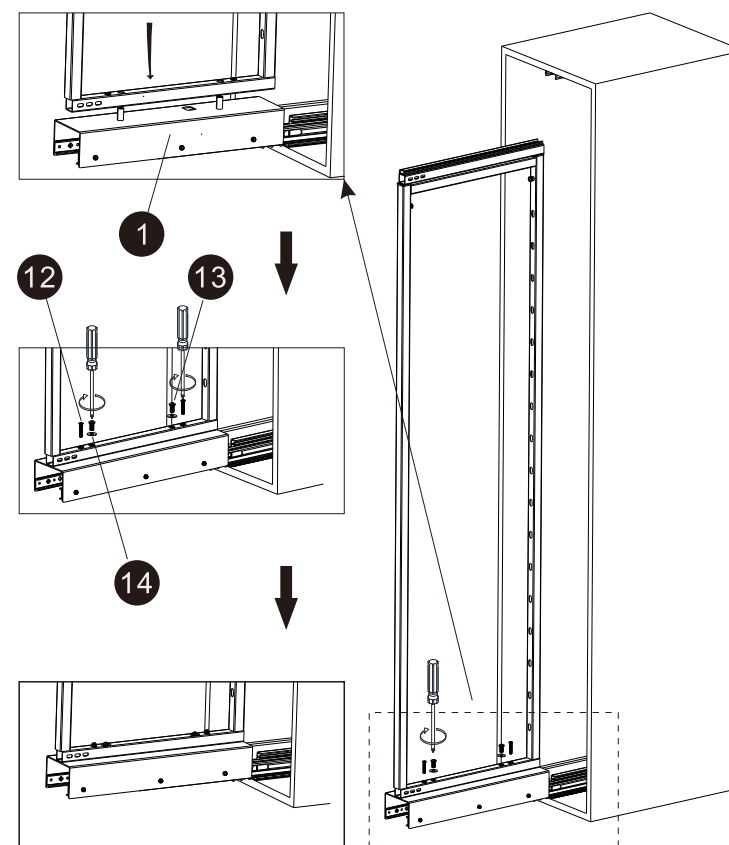
### 03 WYSUŃ WEWNĘTRZNĄ CZĘŚĆ PROWADNICY I PRZEŁĄCZ PLASTIKOWY ELEMENT



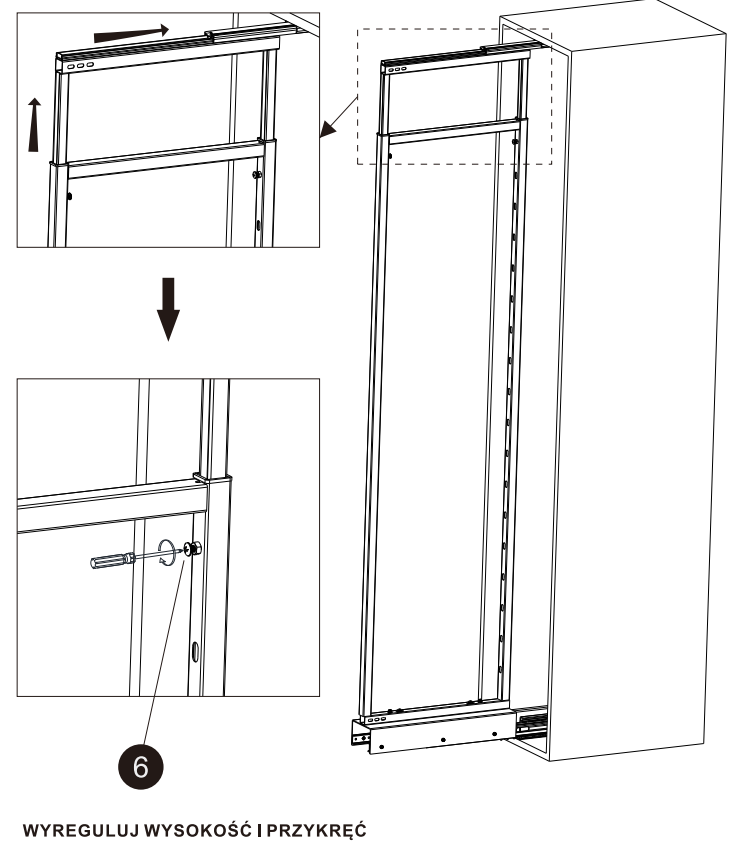
### 04 ZAMOCUJ WEWNĘTRZNĄ CZĘŚĆ PROWADNICY NA RAMIE



### 05 ZAMONTUJ RAMĘ NA PROWADNICY DOLNEJ

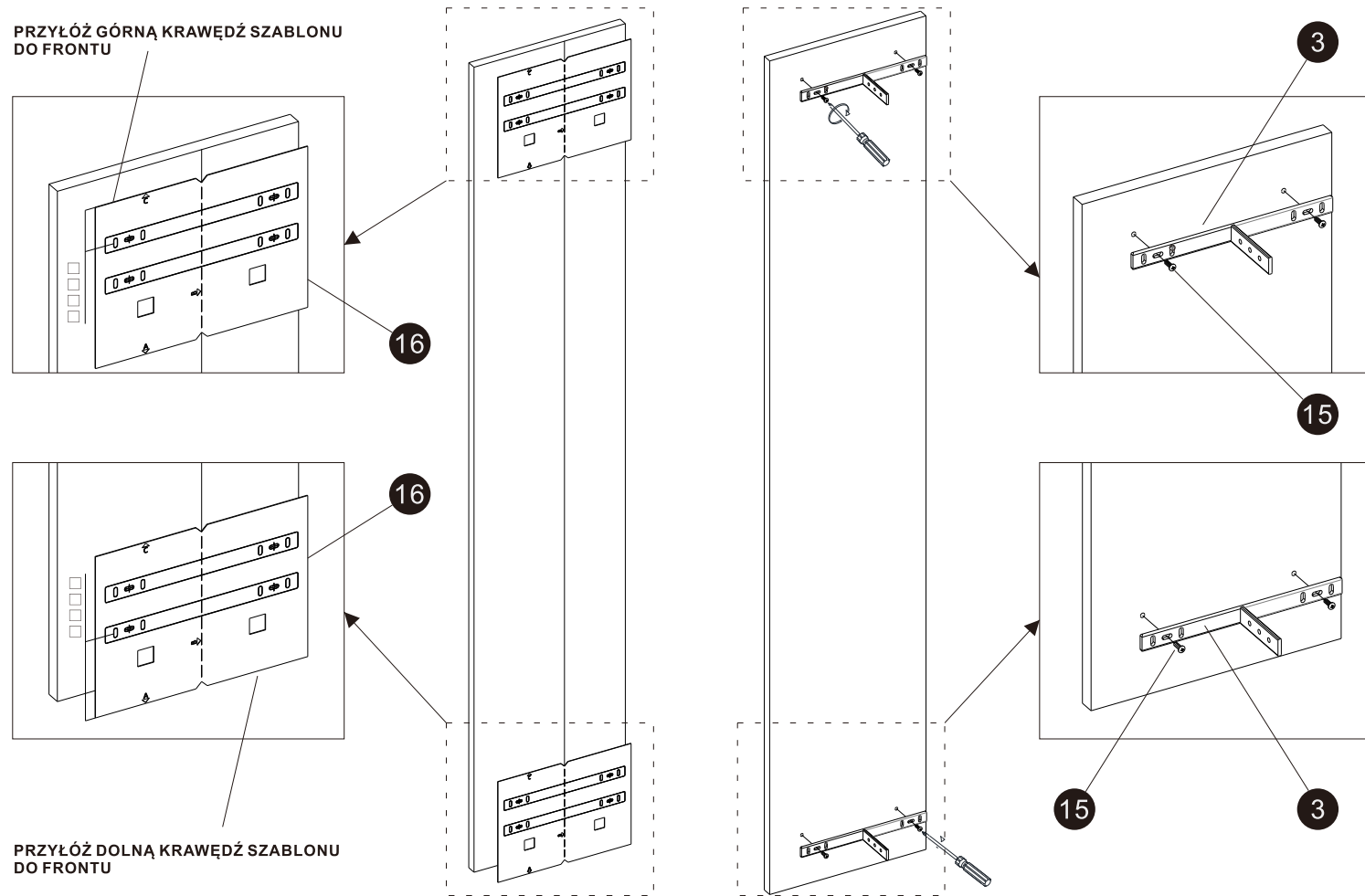


### 06 DOPASUJ WYSOKOŚĆ RAMY I ZAMONTUJ JĄ DO KORPUSU



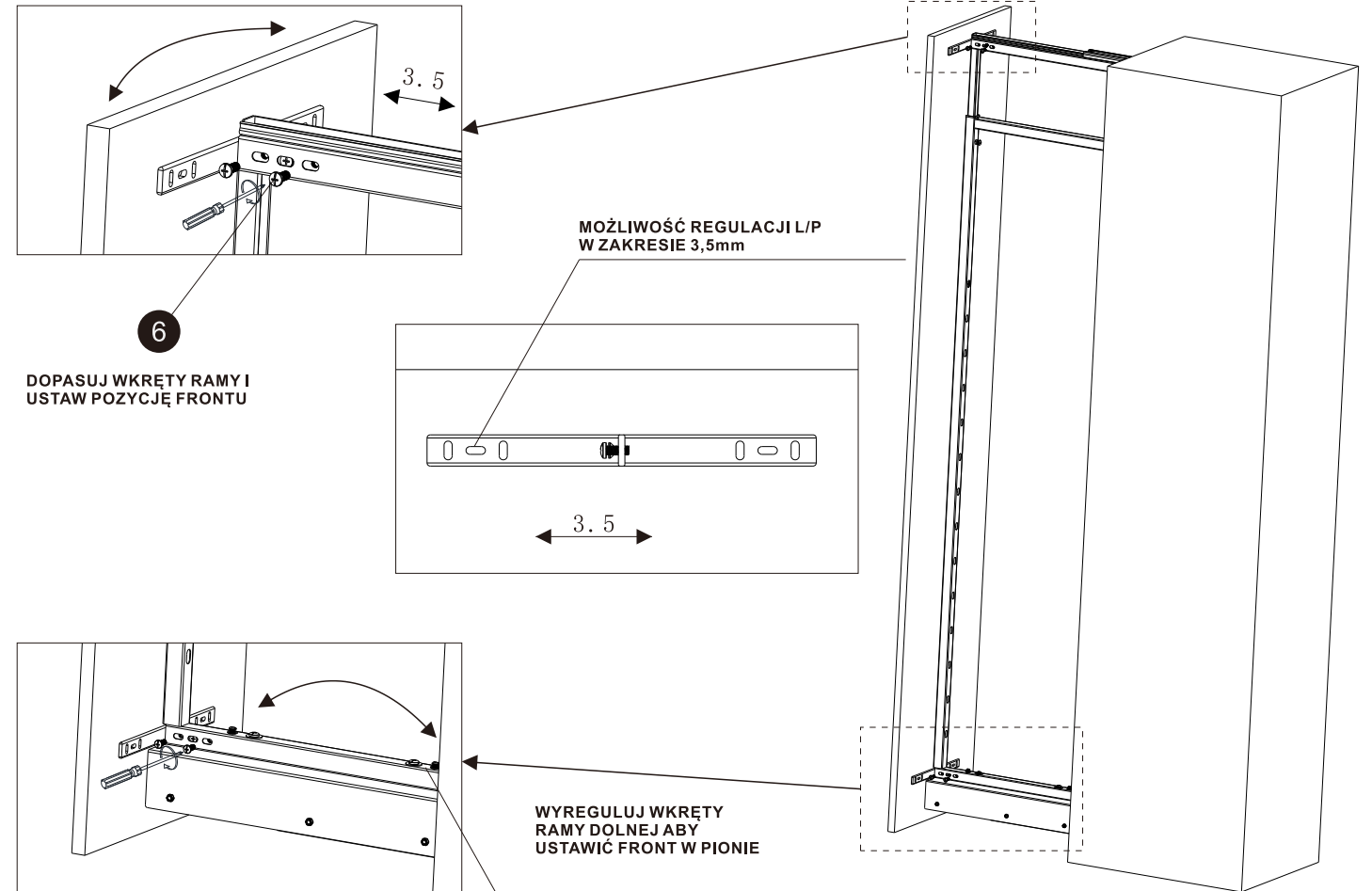
## 07 UŻYJ SZABLONU DO WYZNACZENIA MIEJSC MOCOWANIA WZGLĘDEM OSI FRONTU

PRZYŁÓŻ GÓRNĄ KRAWĘDZ SZABLONU DO FRONTU

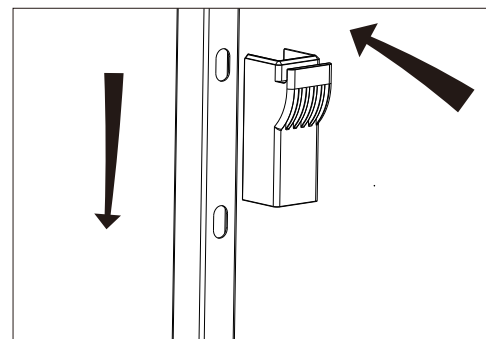


PRZYŁÓŻ DOLNĄ KRAWĘDZ SZABLONU DO FRONTU

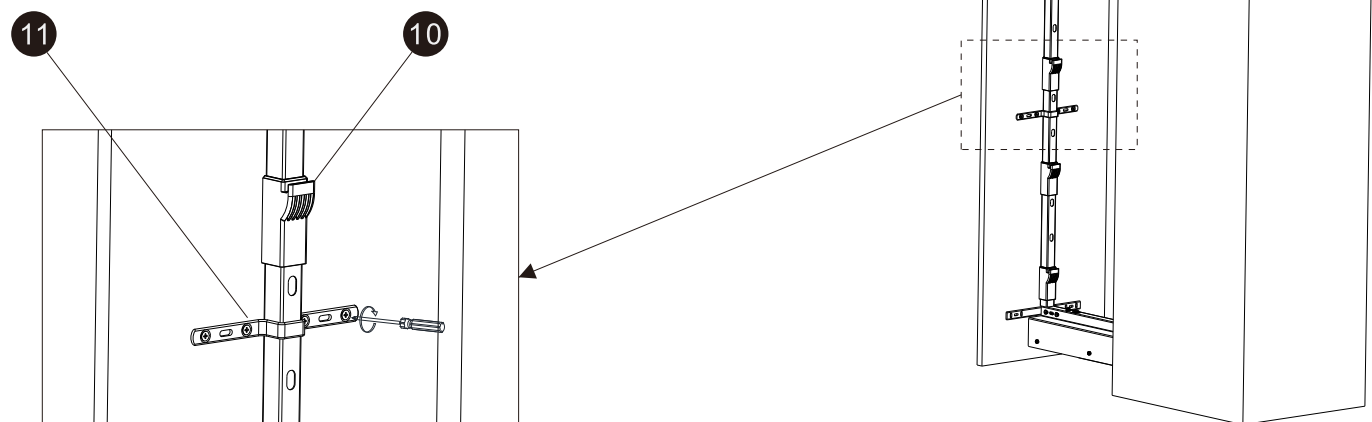
## 08 ZAMONTUJ FRONT DO RAMY



## 09 ZAMONTUJ WSPORNIKI KOSZY ORAZ MOCOWANIA FRONTU



MINIMALNA ODLEGŁOŚĆ POMIĘDZY WSPORNIKAMI KOSZY TO 3 OTWORY



## 10 ZAMONTUJ KOSZE

